

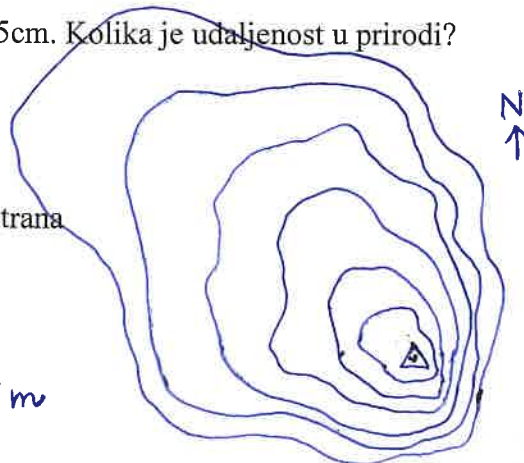
1.) Udaljenost u prirodi između A i B je 8km, a na karti ona iznosi 32cm. U kojem je mjerilu karta izrađena? Izradi linijsko mjerilo. ③

2.) Mjerilo iznosi 1: 500 000, udaljenost na karti je 5,5cm. Kolika je udaljenost u prirodi? ②

3.) Odredi mjerilo u kojem je reljef skiciran. Koja je strana najblažeg pada? _____ ③

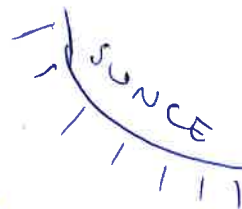
M = 1:

$$\Delta = 135 \text{ m}$$



4.) Uz azimute upiši strane svijeta i obrnuto: 45° _____, ZJZ _____, 335° _____, JJI _____-strana suprotna njemu je _____ s azimutom od _____ ③

5.) Upiši strane svijeta u orijentaciji pomoću mehaničkog sata. ①



6.) Nacrtaj plan puta prema zadanom azimutu, udaljenostima u prirodi i mjerilu: 80° (3,3km), 315° (4,7); M = 1: 100 000 ③

X

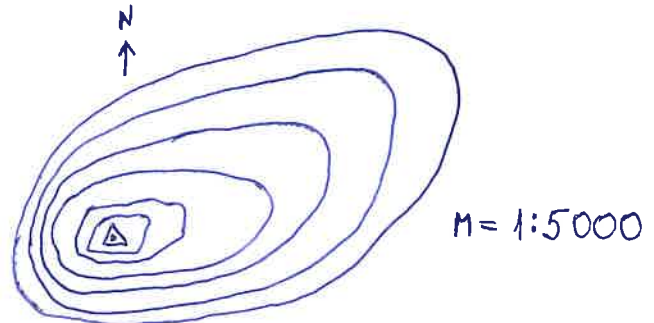
1.) Udaljenost Pula-Dubrovnik iznosi 500km. Ta udaljenost na karti iznosi 20cm. U kojem je mjerilu karta izrađena? Izradi grafičko mjerilo!

③

2.) Mjerilo karte iznosi 1: 250 000, udaljenost na karti je 7,5cm. Kolika je udaljenost na karti?

②

3.) Odredi visinu kote. Koja je strana reljefa najstrmija? _____



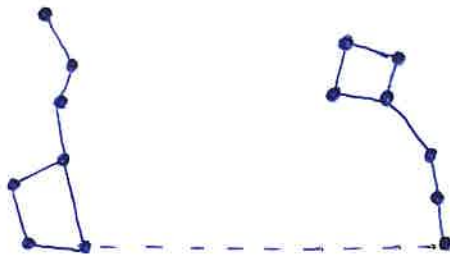
②

4.) Uz azimute upiši stranu svijeta i obrnuto. 170° _____, sjeveroistok _____, 225° _____, južni jugozapad _____, suprotna strana JJZ ima azimut od _____ i zove se _____.

③

5.) Zaokruži zvijezdu Sjevernjaču. Ona se nalazi u zenitu (iznad) _____.

①



6.) Nacrtaj plan puta prema zadanom azimutu, udaljenostima u prirodi i mjerilu: 100° (2 km), 330° (3,5km); $M = 1: 50\ 000$.

③

X

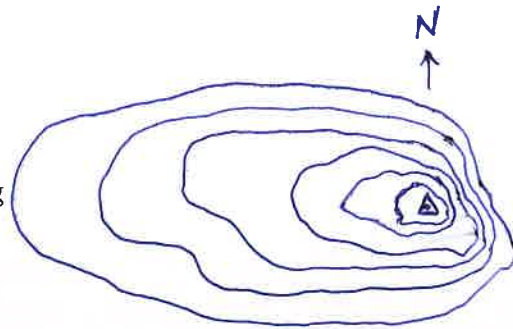
1.) Udaljenost u prirodi između A i B iznosi 180km, a ta je udaljenost na karti 18cm. U kojem je mjerilu karta izrađena? Izradi grafičko mjerilo!

③

2.) Mjerilo je 1: 50 000, a udaljenost na karti je 11cm . Kolika je udaljenost u prirodi?

②

3.) Odredi visinu najviše kote. Strana najbližeg pada je _____.



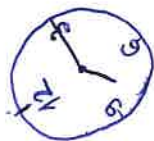
②

4.) Uz strane svijeta upiši azimute i obrnuto: SSZ _____, 60° _____,
JI _____, 255° _____-smjer suprotan ovome je _____ s
azimutom od _____.

③

5.) Odredi strane svijeta pomoću mehaničkog sata.

①



6.) Nacrtaj plan puta prema zadanom azimutu, udaljenostima u prirodi i mjerilu:
130° (750m), 70° (2km); M = 1: 25 000.

③

X

1.) Udaljenost Zagreb-Pariz iznosi 1000km, a na karti ona iznosi 5cm. U kojem je mjerilu karta izrađena? Nacrtaj linijsko mjerilo!

③

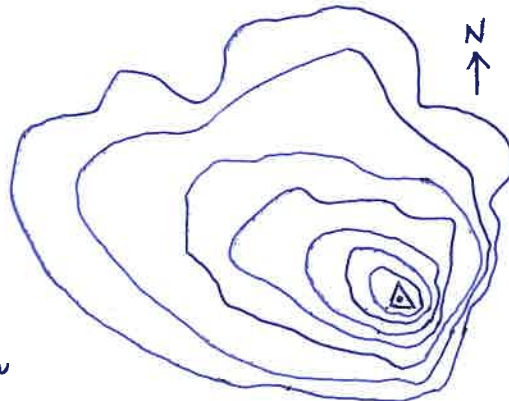
2.) Mjerilo karte iznosi 1: 25 000 000, a udaljenost na karti je 4cm. Kolika je udaljenost u prirodi?

②

3.) U kojem je mjerilu skica izrađena?
Koja je strana najstrmija? _____.

M = 1:

$\Delta = 77 \text{ m}$



②

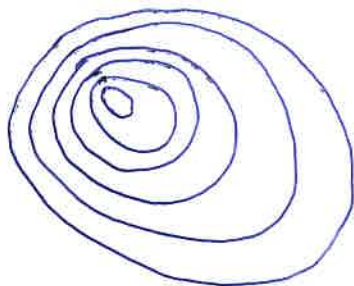
4.) Uz strane svijeta napiši azimute i obrnuto: ZSZ _____, 210° _____,

③

27° _____, JZ _____-strana suprotna ovoj je _____ s azimutom od _____.

5.) Upiši strane svijeta u orijentaciji pomoću godova na panju drveta.

①



6.) Nacrtaj plan puta prema zadanom azimutu, udaljenostima u prirodi i mjerilu:
240° (7km), 330° (10,5km); M = 1: 200 000

③

X